

### 28. Collarines PROMASTOP®-U (UniCollar)



#### Descripción:

Collar intumescente modular en banda continua para el sellado de paso de tuberías combustibles (PVC). Fabricado bajo un sistema de calidad certificado ISO 9001.

#### Aspecto:

Banda continua metálica que se presenta en forma de kit de montaje.

#### Utilización:

Como sellado de paso de tuberías combustibles a través de muros y forjados. También puede usarse como elemento de ventilación de traseros, galerías, etc.

#### Características principales :

Utilizable en un 100%, no hay desperdicios. Fácil de instalar en tubos de hasta 200 mm de diámetro. Kit completo, con todo lo necesario para su uso.

#### Embalaje y almacenamiento:

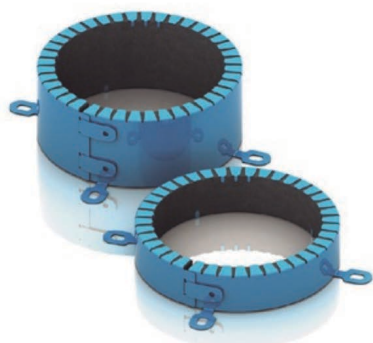
Se suministra en cajas tipo kit con 2,190 m de tira (equivalentes a 146 segmentos) lista para su instalación, simplemente cortando a la medida. Incluye las uñas para unión y fijación, así como otros elementos auxiliares. Almacenar sus envases originales herméticamente cerrados, en un lugar interior seco entre 5 y 45°C.

#### DATOS TÉCNICOS

Color	Metálico al exterior, negro en el interior
Grueso	10 mm
Ancho de la banda	50 mm
Densidad	> 0,85 gr/cm <sup>3</sup>
Ratio de expansión	1,8 (30 minutos a 450° C)
Temperatura de expansión	ca. 180° C para iniciarse

Producto con **Marcado CE** para el uso previsto.

### 29. Collarines PROMASTOP®-FC6



#### Descripción:

Collarines intumescentes prefabricados compuestos de una carcasa metálica y material intumescente sólido. Fabricados bajo un sistema de calidad certificado ISO 9001.

#### Aspecto:

Collar de color azul con el interior negro. Alto del collarín 60 mm.

#### Utilización:

Sellado de paso de tuberías combustibles de todo tipo (PVC, PP, PE, etc.) tanto en forjado como en pared.

#### Características principales :

Collarines de amplio uso con todo tipo de plásticos. Incluso en combinación con sellados de PROMASTOP®-I, embutidos en el sellado. Su diseño permite una instalación muy rápida. Apto para tuberías de hasta 315 mm. de diámetro.

#### Embalaje y almacenamiento:

Se suministra en cajas de 28 uds. (diámetros hasta 160 mm) o de 2 unidades (diámetros 200 a 315). Almacenar en un lugar interior seco entre 5 y 45°C. No exponerlo a heladas.

**NOTA:** Existe una versión, el FC3 de 30 mm. de altura.

Producto con **Marcado CE** para el uso previsto.

#### Dimensiones de los Collarines

Tipo	Diámetro exterior de la tubería (mm)	Diámetro interior del FC6 (mm)	Diámetro exterior del FC6 (mm)	Hueco en pared para encastrar (mm)
50	50	58	74	80
56	56	64	81	90
63	63	71	88	100
75	75	85	107	120
90	90	100	120	130
110	110	120	142	150
125	125	135	157	170
140	140	150	180	190
160	160	170	200	210
200	200	210	240	250
250	250	262	320	330
315	315	317	375	385