

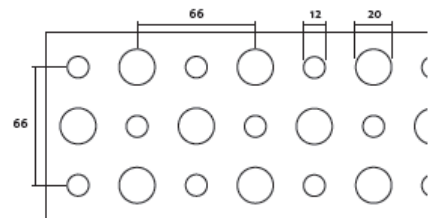
DESCRIPCIÓN:

Techo continuo fonoabsorbente fabricado en base a Placa de Yeso Laminado, con perforaciones realizadas mediante punzonado, y tecnología Activ'Air en su fabricación.

CAMPOS DE APLICACIÓN:

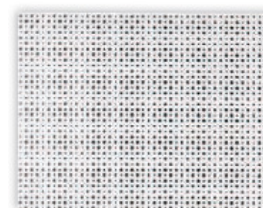
Ejecución de techos fonoabsorbentes y decorativos en:

- Edificios Comerciales, Hoteles, Oficinas, Auditorios, Edificios públicos, Colegios, Hospitales, Restaurantes, Museos, etc.
- Salones de actos, salas de reuniones, salas de conferencias o exposiciones, etc.
- Locales donde se quiera realizar una corrección acústica, disminuyendo el tiempo de reverberación.



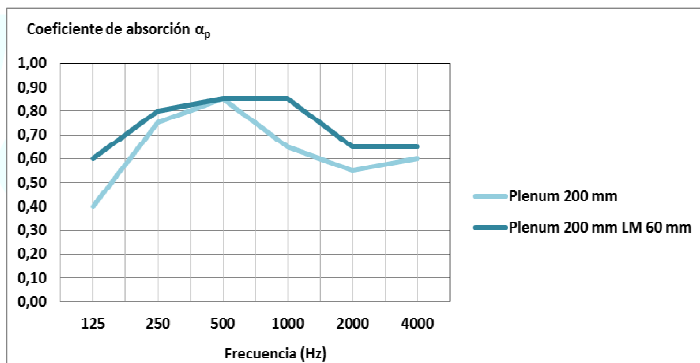
VENTAJAS:

- Elimina los COVs (familia aldehídos) del aire gracias a la tecnología Activ'Air.
- Facilidad y rapidez en la instalación.
- El velo de tisú fonoabsorbente adherido en su reverso, detiene las altas frecuencias, e impide la caída de partículas desde el plenum.
- Sus 4 bordes cuadrados evitan que se aprecien las juntas.
- Los bordes no necesitan ser lijados ni imprimados previamente a la instalación.
- Permite numerosas variaciones en el diseño, pudiéndose ejecutar tanto techos planos como curvos.
- La superficie final admite su pintado posterior.



DATOS TÉCNICOS:

- **Espesor nominal:** 12,5 mm
- **Longitud nominal:** 1.980 mm
- **Ancho:** 1.188 mm
- **Tipo de borde longitudinal:** Cuadrado
- **Tipo de borde transversal:** Cuadrado
- **Tipo de perforaciones:** Circulares
- **Diámetro perforaciones:** 12 y 20 mm
- **Separación entre centros perforaciones igual Φ :** 66 mm
- **Perforaciones:** 19,6 %
- **Peso:** 9,5 kg/m²
- **Reacción al fuego:** A2-s1, d0
- **Coef. conductividad térmica:** 0,25 W / mK
- **Color del velo de tisú:** Negro
- **Acondicionamiento:** palets de 20 placas



Frec Hz	125	250	500	1000	2000	4000	α_w UNE EN ISO 11654	NRC	α_m DB HR
α_p	0,40	0,75	0,85	0,65	0,55	0,60	0,65 (LM)	0,70	0,60
α_p	0,60	0,80	0,85	0,85	0,65	0,65	0,75 (L)	0,80	0,70

PRODUCTOS COMPLEMENTARIOS:

Perfilería, Accesorios y Tornillos Rigi. Sellador Rikombi, Pasta de juntas Vario y Guía de montaje 12-20/66.

MANIPULACIÓN:

Cuando las placas sean transportadas por carretillas elevadoras, las uñas de la carretilla deberán estar abiertas al máximo.

ALMACENAJE Y CONSERVACION:

Almacenar las placas sobre superficies planas y nunca a la intemperie, manteniéndolas a cubierto, resguardadas de la luz solar y de la lluvia.

FORMA DE MONTAJE:

Consultar el Manual de Instalador Placo y el Manual de Soluciones Constructivas en Techos.

Esta información y, en particular, las recomendaciones relativas a la aplicación y uso final del producto, están dadas de buena fe, basadas en el conocimiento actual y la experiencia de SAINT-GOBAIN PLACO IBERICA S.A. de sus productos, cuando son correctamente almacenados, manejados e instalados en situaciones normales, y dentro de su vida útil. Todos los pedidos se aceptan de acuerdo a los términos de nuestras vigentes Condiciones Generales de Venta y Suministro. SAINT-GOBAIN PLACO IBERICA S.A. se reserva el derecho de cambiar las especificaciones técnicas del producto sin previos avisos. Es responsabilidad del usuario conocer y utilizar la versión última y actualizada de las Hojas de Datos de Productos, copia de las cuales se mandarán a quien las solicite.

